



**CHEŁMSKIE CENTRUM  
AKTYWNOŚCI GOSPODARCZEJ  
DOSTĘPNE POWIERZCHNIE**



# Chełmskie Centrum Aktywności Gospodarczej

to kompleks nowoczesnych powierzchni magazynowych, produkcyjnych i biurowych zlokalizowany przy ul. Ceramicznej 3D i 3E.

To miejsce, w którym przedsiębiorcy z sektora MŚP mają możliwość wynajmu lokali na preferencyjnych warunkach. Dogodny dojazd, nowoczesne wyposażenie, preferencyjne stawki najmu i kompleksowe wsparcie merytoryczne, to nasza propozycja dla obecnych i przyszłych przedsięwzięć biznesowych w Chełmie.



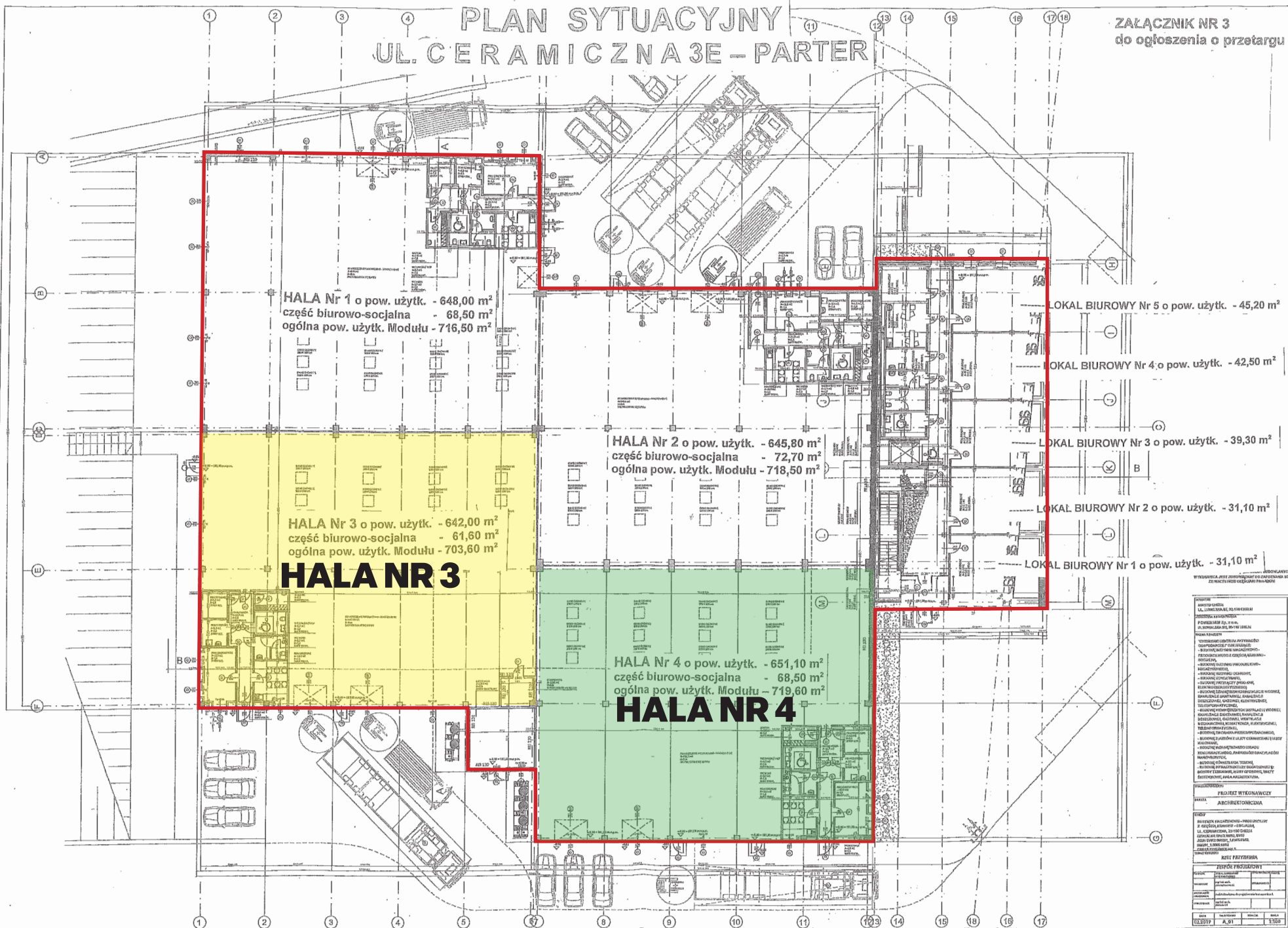
# Kompleks CHCAG składa się z:

- **ośmiu** hal wraz z pomieszczeniami biurowo-socjalnymi o łącznej powierzchni **6810,8 m<sup>2</sup>**.
- **dziesięciu** odrębnych lokali biurowych o łącznej powierzchni **378,4 m<sup>2</sup>**



# PLAN SYTUACYJNY UL. CERAMICZNA 3E - PARTER

ZALĄCZNIK NR 3  
do ogłoszenia o przetargu



HALA Nr 1 o pow. użytk. - 648,00 m<sup>2</sup>  
część biurowo-socjalna - 68,50 m<sup>2</sup>  
ogólna pow. użytk. Modułu - 716,50 m<sup>2</sup>

HALA Nr 2 o pow. użytk. - 645,80 m<sup>2</sup>  
część biurowo-socjalna - 72,70 m<sup>2</sup>  
ogólna pow. użytk. Modułu - 718,50 m<sup>2</sup>

HALA Nr 3 o pow. użytk. - 642,00 m<sup>2</sup>  
część biurowo-socjalna - 61,60 m<sup>2</sup>  
ogólna pow. użytk. Modułu - 703,60 m<sup>2</sup>

**HALA NR 3**

HALA Nr 4 o pow. użytk. - 651,10 m<sup>2</sup>  
część biurowo-socjalna - 68,50 m<sup>2</sup>  
ogólna pow. użytk. Modułu - 719,60 m<sup>2</sup>

**HALA NR 4**

LOKAL BIUROWY Nr 5 o pow. użytk. - 45,20 m<sup>2</sup>

LOKAL BIUROWY Nr 4 o pow. użytk. - 42,50 m<sup>2</sup>

LOKAL BIUROWY Nr 3 o pow. użytk. - 39,30 m<sup>2</sup>

LOKAL BIUROWY Nr 2 o pow. użytk. - 31,10 m<sup>2</sup>

LOKAL BIUROWY Nr 1 o pow. użytk. - 31,10 m<sup>2</sup>

WYKONAWCA JEST ZOBOWIĄZANY DO ZARZĄDZANIA I  
ZAWIĄZANIA WŁAŚCICIELA PRACAMI

<b>PROJEKT WYKONAWCZY</b> <b>ARCHITEKTONICZNY</b>	
<b>OBJEKT</b> BUDOWA WYKONAWCZY - PROJEKTOWY W ODCISKU WYKONAWCZYM - PARTER UL. CERAMICZNA 3E - PARTER STAN ISTOTY WYKONAWCZY STAN 1.000000 DATA WYKONANIA: 2019	
<b>KLIENT</b> ZESTAWIENIE	
Nazwa:	Adres:
Data:	Strona:
Data: 02.09.19	Strona: 5/100



Do wynajmu, w trybie przetargu pisemnego nieograniczonego, przeznaczone są lokale użytkowe usytuowane w nieruchomości położonej w Chełmie przy ulicy Ceramicznej 3E:

## HALA PRODUKCYJNO – MAGAZYNOWA NR 3

- powierzchnia użytkowa **642,00 m<sup>2</sup>**
- pomieszczenia socjalne o powierzchni użytkowej **61,30 m<sup>2</sup>**
- łączna powierzchnia **703,60 m<sup>2</sup>**,

**WADIUM WYNOSI 2 111,00 ZŁ,**

## HALA PRODUKCYJNO – MAGAZYNOWA NR 4

- powierzchnia użytkowa **651,10 m<sup>2</sup>**
- pomieszczenia socjalne o powierzchni użytkowej **68,50 m<sup>2</sup>**
- łączna powierzchnia **719,60 m<sup>2</sup>**

**WADIUM WYNOSI 2 159,00 ZŁ,**

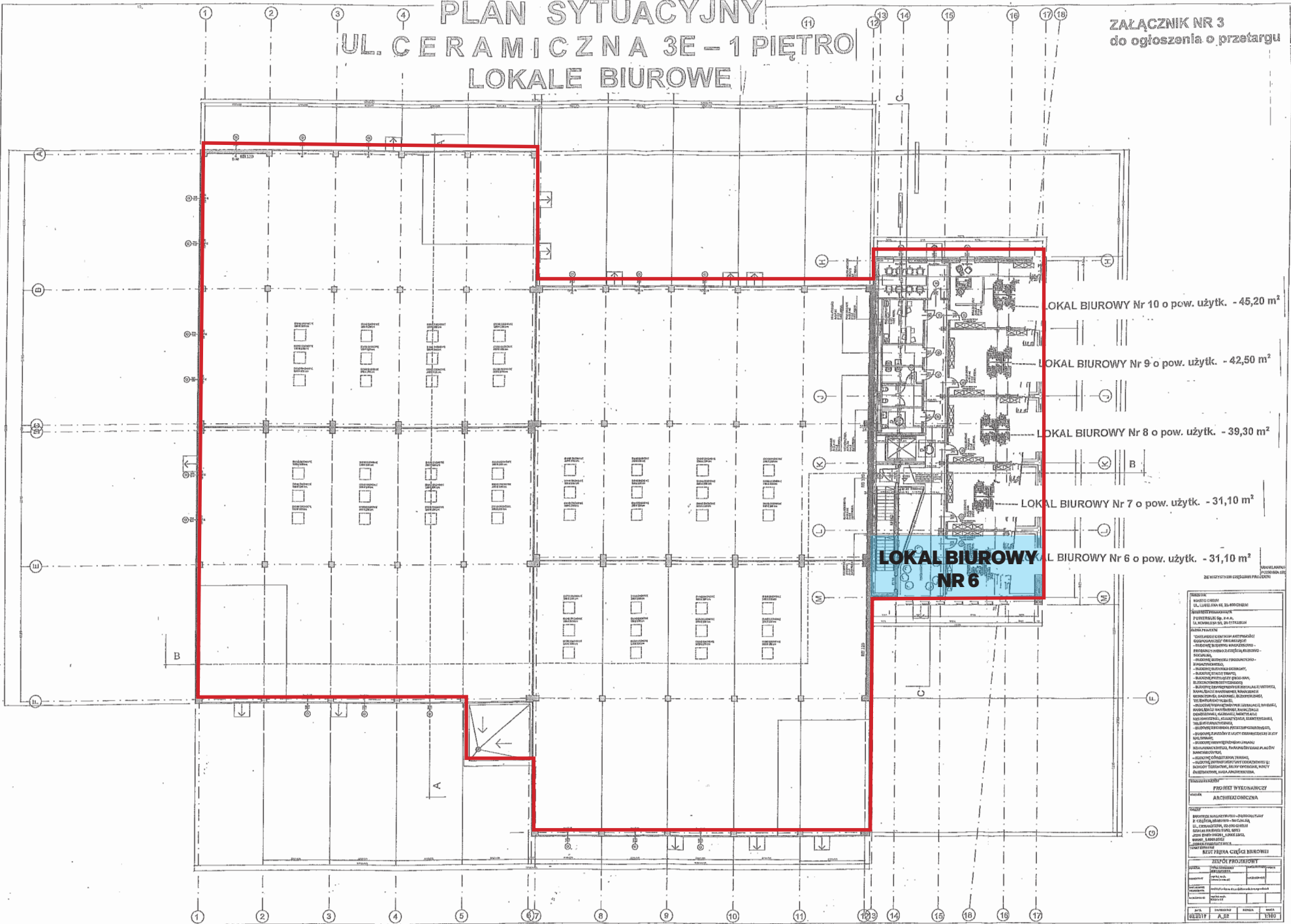
**Warunkiem udziału w przetargu jest złożenie oferty oraz wpłata wskazanego powyżej wadium w terminie do 31 maja 2024 r.**



Zeskanuj kod, aby poznać szczegóły dotyczące ww. przetargu

# PLAN SYTUACYJNY UL. CERAMICZNA 3E - 1 PIĘTRO LOKALE BIUROWE

ZALĄCZNIK NR 3  
do ogłoszenia o przetargu



- LOKAL BIUROWY Nr 10 o pow. użytk. - 45,20 m<sup>2</sup>
- LOKAL BIUROWY Nr 9 o pow. użytk. - 42,50 m<sup>2</sup>
- LOKAL BIUROWY Nr 8 o pow. użytk. - 39,30 m<sup>2</sup>
- LOKAL BIUROWY Nr 7 o pow. użytk. - 31,10 m<sup>2</sup>
- LOKAL BIUROWY Nr 6 o pow. użytk. - 31,10 m<sup>2</sup>

**LOKAL BIUROWY  
NR 6**

WYKONANIE: **ARCHITEKTURA**

PROJEKT WYKONANIE: **ARCHITEKTURA**

DATA: **2017**

TYTUŁ: **PROJEKT WYKONANIE**

DATA	WYKONANIE	WYKONANIE	WYKONANIE
02/2017	A. SZ		TITEL



**Do wynajmu, w trybie przetargu pisemnego nieograniczonego, przeznaczony zostanie lokal biurowy nr 6 o powierzchni użytkowej 31,10 m<sup>2</sup>**

**Ogłoszenie przetargu na wynajem planowane jest 27 maja 2024 r.**

Wynajmując pomieszczenie biurowe użytkownicy mają dostęp do części wspólnych, **tj.: pomieszczenia socjalnego oraz toalet.**