



Fundusze Europejskie

# FUNDUSZE EUROPEJSKIE DLA LUBELSKIEGO 2021-2027

## Nabory dla firm realizowane przez LAWP w roku 2024



Fundusze Europejskie  
dla Lubelskiego



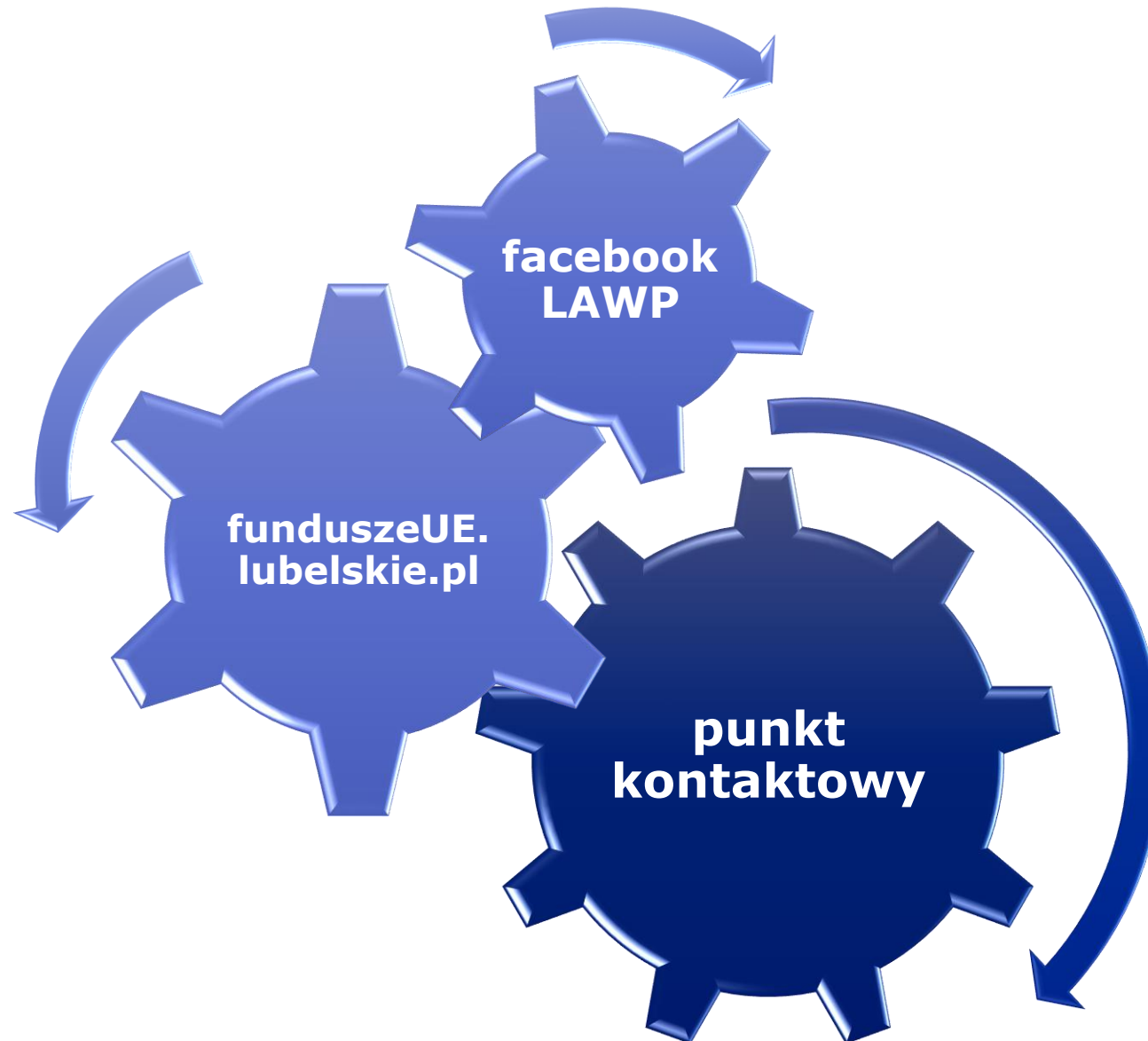
Rzeczpospolita  
Polska

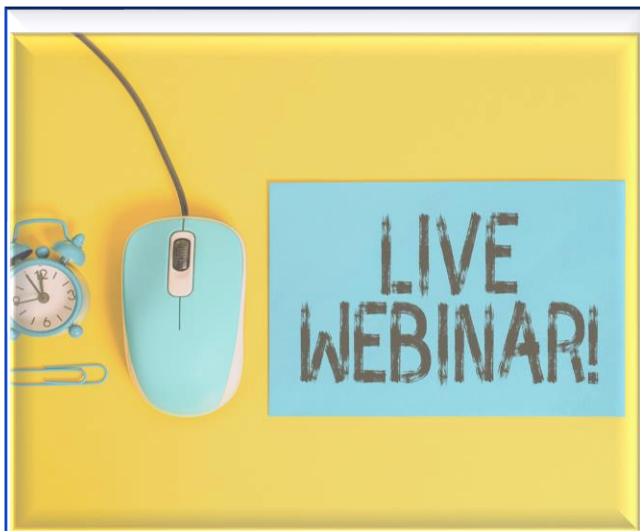
Dofinansowane przez  
Unię Europejską



 **lubelskie**  
*Smakuj życie!*

# CO? GDZIE? JAK?




A graphic for a webinar. It features a yellow background with a light blue mouse, a small alarm clock, and a paperclip on the left. A light blue rectangular box on the right contains the text "LIVE WEBINAR!" in a bold, black, sans-serif font.

LIVE  
WEBINAR!

WEBINAR

A photograph of a training session. A presenter is standing at the front of a room, addressing an audience seated at desks. A large screen displays a presentation slide.

SZKOLENIE

A photograph of a store interior. A white sign with the word "OPEN" in a large, serif font and "WELCOME" in a smaller font below it is hanging from a string. A person is visible in the background, working behind a counter.

OPEN  
WELCOME

DNI OTWARTE



## **Nabory niekonkurencyjne**

### **2.6 Inwestycje rozwojowe w MŚP**

# POŻYCZKA ROZWOJOWA

## Dla kogo:

- mikro, małe i średnie przedsiębiorstwa

## Typy projektów:

Wsparcie dla MŚP dotyczące inwestycji początkowej, związanej z wyposażeniem/ doposażeniem przedsiębiorstwa w celu wprowadzenia na rynek nowych/udoskonalonych produktów/usług/ technologii, jako dodatkowy element projektów wsparcie zastosowania nowoczesnych technologii IT.

Wsparcie MŚP na wczesnym etapie rozwoju

## PARAMETRY POŻYCZKI

kwota do 2  
mln

okres spłaty  
do 10 lat

karencja do  
12 miesięcy

brak innych  
opłat i prowizji

# POŻYCZKA Z DOTACJĄ

## umorzenie części kapitału pozostającego do spłaty (rabat kapitałowy)

**10%** jeżeli projekt będzie realizowany na obszarach zmarginalizowanych lub w miastach średniej wielkości, które tracą funkcje społeczno-gospodarcze

**10%** jeżeli projekt inwestycyjny wpisuje się w co najmniej jedną regionalną inteligentną specjalizację

**5%** jeżeli projekt inwestycyjny będzie realizowany przez mikroprzedsiębiorstwo

## PARTNERZY FINANSUJĄCY

- Biłgorajska Agencja Rozwoju Regionalnego S.A.
- Polska Fundacja Ośrodków Wspomagania Rozwoju Gospodarczego „OIC Poland” w Lublinie
- Lubelska Fundacja Rozwoju
- Polski Fundusz Gwarancyjny Sp. z o.o.
- Puławskie Centrum Przedsiębiorczości
- Polska Fundacja Przedsiębiorczości





## **Nabory niekonkurencyjne**

### **4.6 Efektywne energetycznie przedsiębiorstwa**

# **POŻYCZKA NA EFEKTYWNOŚĆ ENERGETYCZNĄ PRZEDSIĘBIORSTWA z umorzeniem**

## **Dla kogo:**

- mikro i małe przedsiębiorstwa
- spółki prawa handlowego, w których większość udziałów mają JST lub ich związki

# TYPY PROJEKTÓW

Podnoszenie efektywności energetycznej w przedsiębiorstwach wynikające z audytu (np. ograniczenie energochłonności, energooszczędne oświetlenie wewnętrzne i zewnętrzne, modernizacja systemu grzewczego, minimalizacja strat ciepła, obiegi zamknięte, instalacja urządzeń OZE)

Kompleksowa termomodernizacja budynków w przedsiębiorstwach wraz z instalacją urządzeń OZE

Zastosowanie technologii odzysku energii wraz z systemem wykorzystania energii ciepła odpadowego w ramach przedsiębiorstwa

Zastosowanie technologii efektywnych energetycznie w procesach wytwórczych w przedsiębiorstwach, w tym przebudowa lub wymiana instalacji technologicznych oraz ciągów transportowych linii produkcyjnych

Przebudowa/wymiana nieefektywnych źródeł ciepła opartych o paliwa stałe, w tym zastosowanie systemów grzewczych opartych na niskoemisyjnych źródłach energii/OZE wraz z przyłączami budynków do sieci gazowej i miejskiej sieci ciepłowniczej połączona z termomodernizacją budynków, z wyłączeniem inwestycji w budownictwie jednorodzinny

## POŻYCZKA Z DOTACJĄ umorzenie części kapitału pozostającego do spłaty (rabat kapitałowy)

**10%** jeżeli osiągniesz  
oszczędności energii  
pierwotnej na poziomie  
od 40 do 50%

**15%** jeżeli osiągniesz  
oszczędność energii  
pierwotnej na poziomie  
od 50,01% do 60%

**25%** jeżeli osiągniesz  
oszczędność energii  
pierwotnej na poziomie  
minimum 60,01%

# WARUNKI REALIZACJI

wszystkie inwestycje  
końcowe muszą wynikać  
z audytu energetycznego

w ramach inwestycji  
końcowych oszczędność  
energii pierwotnej musi  
wynosić co najmniej 30%

## PARAMETRY POŻYCZKI

kwota do 15  
mln

okres spłaty do  
15 lat

karencja do 12  
miesięcy

brak innych  
opłat i prowizji

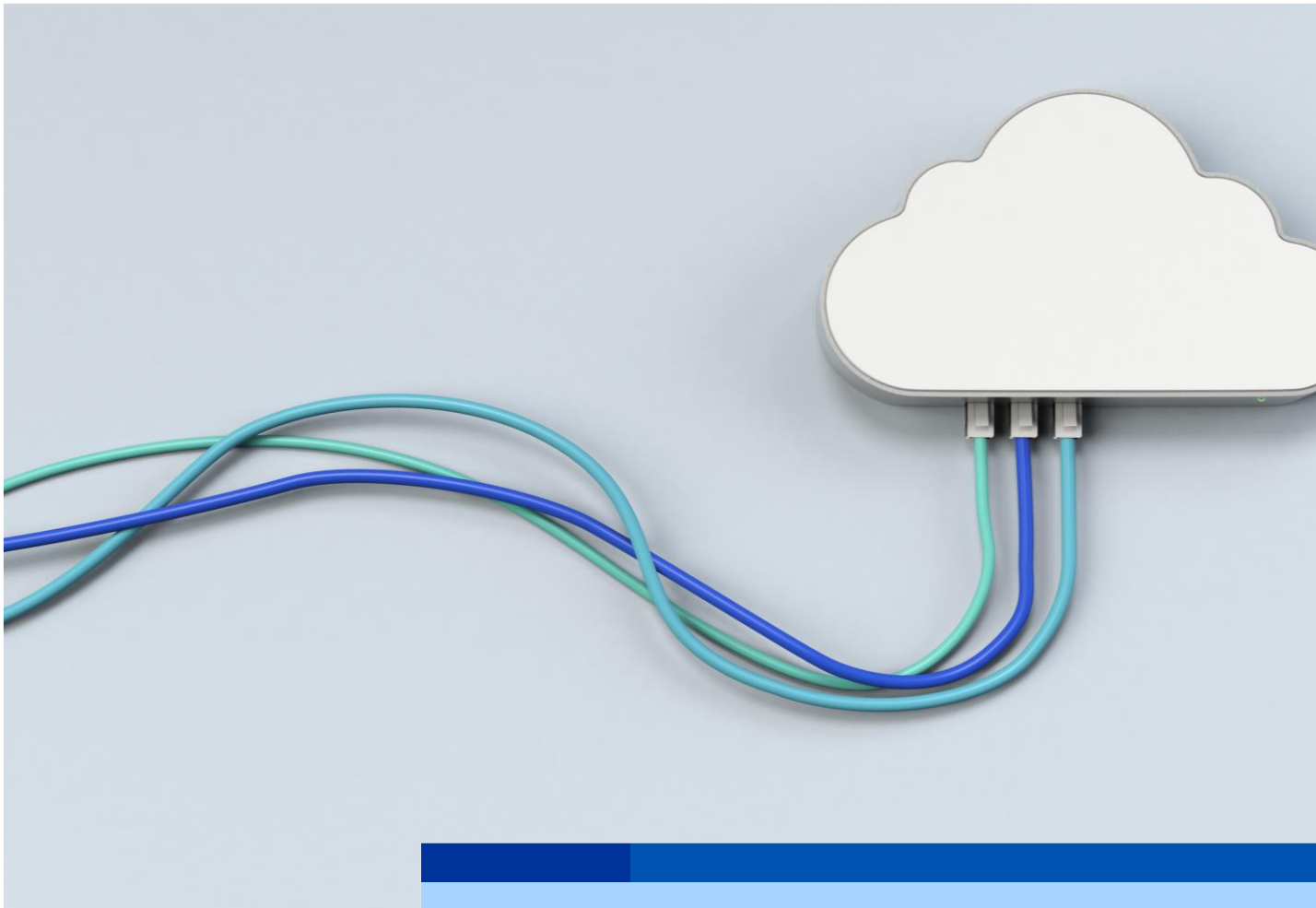
wkład własny  
nie wymagany

możliwość  
umorzenia  
części kapitału

## OPROCENTOWANIE

- na warunkach rynkowych
- na warunkach korzystniejszych niż rynkowe - **2 %** w skali roku (stałe w całym okresie finansowania)
- na warunkach korzystniejszych niż rynkowe - **1,5 %** w skali roku w przypadku realizacji inwestycji końcowych realizowanych na obszarach o największych stężeniach pyłowych

**PARTNERZY FINANSUJĄCY**  
w trakcie wyboru



## **Nabory niekonkurencyjne**

### **4.10 Wykorzystanie OZE w gospodarce**



# POŻYCZKA OZE W GOSPODARCE (pożyczka z dotacją na magazyn energii)

## Dla kogo:

- mikro, małe i średnie przedsiębiorstwa
- spółki prawa handlowego, w których większość udziałów mają JST lub ich związki
- spółdzielnie energetyczne
- porozumienia cywilnoprawne reprezentowane przez klastry energii
- obywatelskie społeczności energetyczne działające w zakresie energii odnawialnej

# TYPY PROJEKTÓW

Budowa instalacji do produkcji biopłynów i biometanu, biopaliw II i III generacji

Budowa/rozbudowa/przebudowa lokalnych źródeł energii produkujących energię elektryczną i/lub ciepło paliwa zdekarbonizowane z OZE na potrzeby lokalne, niewymagająca przesyłania jej na duże odległości, w oparciu o lokalne zidentyfikowane zasoby lub wraz z infrastrukturą sieciową. Typ inwestycji dedykowany jest wyłącznie klastrom energii, spółdzielniom energetycznym oraz obywatelskim społecznościom energetycznym

Budowa i rozbudowa instalacji odnawialnych źródeł energii w zakresie wytwarzania energii elektrycznej (również z magazynami energii działającymi na potrzeby danego źródła OZE oraz przyłączeniem do sieci)

Budowa i rozbudowa instalacji odnawialnych źródeł energii w zakresie wytwarzania ciepła (również z magazynami ciepła działającymi na potrzeby danego źródła OZE)

## PARAMETRY POŻYCZKI

kwota do 10  
mln

okres spłaty do  
10 lat

karencja do 12  
miesięcy

brak innych  
opłat i prowizji

wkład własny  
niewymagany

dotacja na  
magazyn  
energii

## OPROCENTOWANIE

- na warunkach rynkowych
- na warunkach korzystniejszych niż rynkowe - **3,5 %** w skali roku (stałe w całym okresie finansowania)
- na warunkach korzystniejszych niż rynkowe - **2,5 %** w skali roku – dla inwestycji dotyczących wykorzystania energii słonecznej oraz biomasy

## PARTNERZY FINANSUJĄCY

- Biłgorajska Agencja Rozwoju Regionalnego S.A.
- Polska Fundacja Ośrodków Wspomagania Rozwoju Gospodarczego „OIC Poland” w Lublinie
- Fundusz Wschodni



**Nabory konkurencyjne**

**1.3 Badania i innowacje**

# Działanie 1.3 Badania i innowacje w sektorze przedsiębiorstw

## Typ projektów:

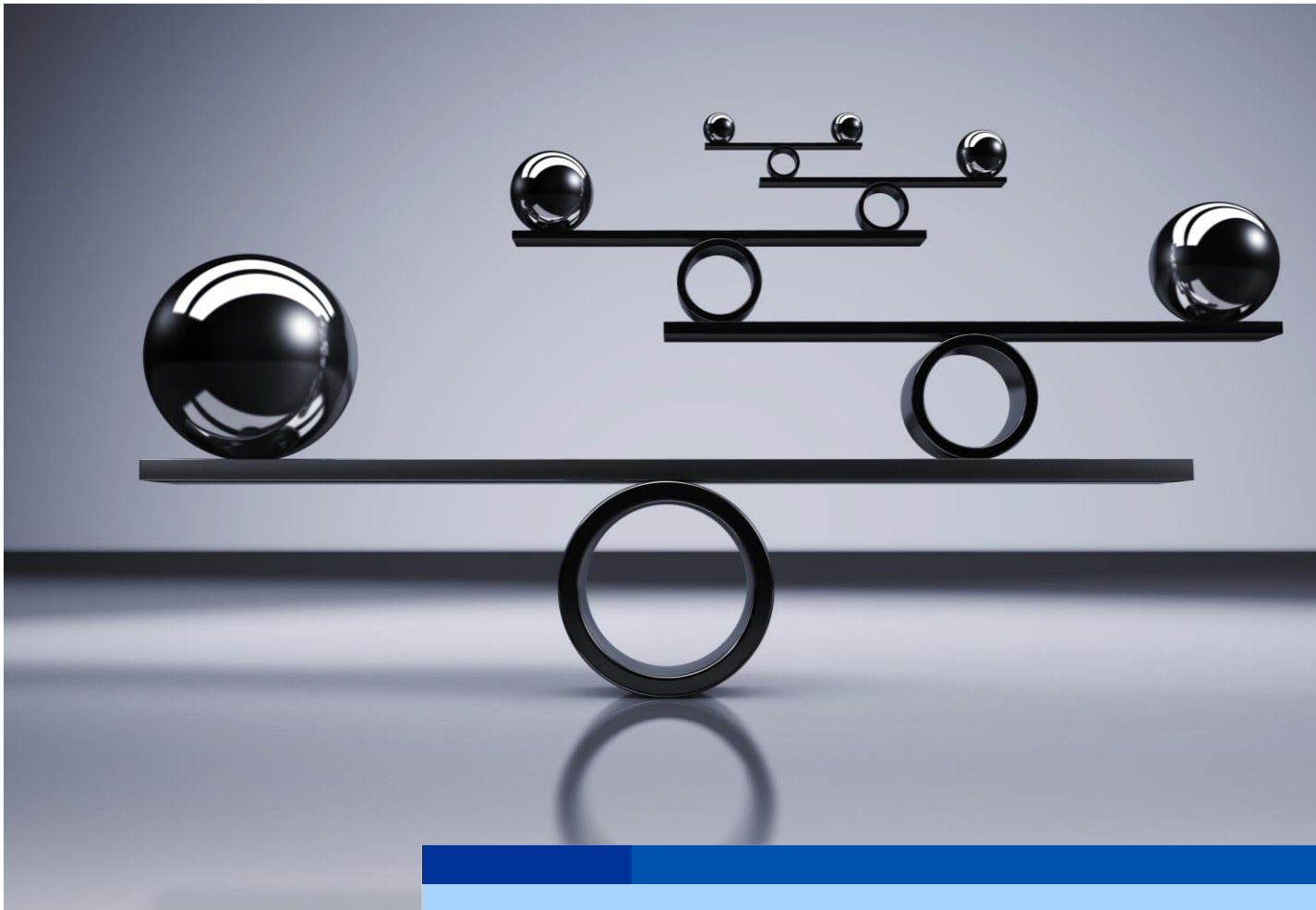
➤ Zlecenie opracowania rozwiązań technicznych, technologicznych i/lub organizacyjnych (badania przemysłowe lub prace rozwojowe lub wsparcie innych faz procesu projektowego), zakończone wdrożeniem do etapu pierwszej produkcji.

**Forma wsparcia:** dotacja

**Beneficjent:** MŚP

**Termin naboru:** 4 lipca – 30 sierpnia 2024 r.

**Alokacja naboru:** 4 562 148,30 PLN



## **Nabory konkurencyjne**

### **1.6 Wsparcie regionalnych ekosystemów innowacji**

# Działanie 1.6 Wsparcie regionalnych ekosystemów innowacji

## Typ projektów:

➤ Wspieranie nowych kompetencji i umiejętności pracowników MŚP oraz jednostek badawczych, jak również ośrodków innowacji i inkubatorów przedsiębiorczości w obszarach inteligentnych specjalizacji oraz w celu zwiększenia innowacyjności gospodarki (m.in. w zakresie cyfryzacji i zastosowania rozwiązań z zakresu Przemysłu 4.0 oraz GOZ).

**Forma wsparcia:** dotacja

**Beneficjent:** ośrodki innowacji;  
instytucje otoczenia biznesu.

**Termin naboru:** wrzesień-październik 2024 r.

**Alokacja naboru:** 5 920 577 PLN







## **Nabory konkurencyjne**

### **2.5 Usługi dla MŚP**

## Działanie 2.5 Usługi dla MŚP

### Typ projektów:

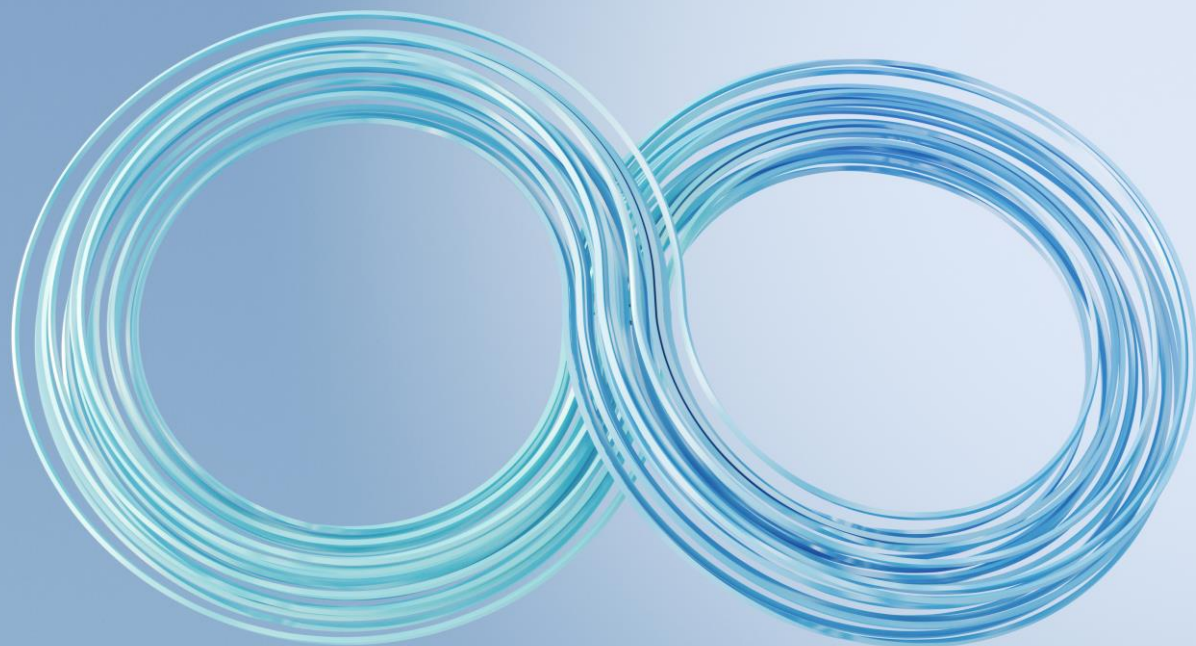
➤ Zapewnienie szerokiego wachlarza wysokiej jakości usług prorozwojowych dla MŚP prowadzących do zwiększenia ich konkurencyjności, produktywności, innowacyjnego rozwoju przy wykorzystaniu potencjału IOB/ośrodków innowacji/klastrów, z uwzględnieniem dostępności odpowiedniej oferty usług, w tym dla przedsiębiorców mających siedzibę poza dużymi ośrodkami miejskimi.

**Forma wsparcia:** dotacja

**Beneficjent:** MŚP

**Termin naboru:** sierpień - wrzesień 2024 r.

**Alokacja naboru:** 12 567 262,50 PLN



## **Nabory konkurencyjne**

### **3.8 GOZ w przedsiębiorstwach**

## Działanie 3.8 GOZ w przedsiębiorstwach

### Typy projektów:

- Projekty mające na celu zminimalizowanie zużycia surowców, ilości wytwarzanych odpadów produkcyjnych, emisji zanieczyszczeń i strat energii służące osiągnięciu założeń GOZ.
- Projekty polegające na zamykaniu obiegu odpadów organicznych, w tym przetwarzanie/ wykorzystanie odpadów organicznych np. biomasa i bioprodukty.

**Forma wsparcia:** dotacja

**Beneficjent:** MŚP;  
duże przedsiębiorstwa;  
spółki prawa handlowego, w których większość udziałów lub akcji posiadają  
jednostki samorządu terytorialnego lub ich związki.

**Termin naboru:** IV kwartał 2024 r.

**Alokacja naboru:** 112 551 114 PLN

## KLUCZOWE WARUNKI

Wsparcie nie może być skierowane na inwestycje charakteryzujące się dużym potencjałem rynkowym, wysoką efektywnością kosztową i stosunkowo szybkim okresem zwrotu

Preferencje dla projektów zawierających elementy współpracy ponadregionalnej, transgranicznej lub ponadnarodowej

# Pozostałe nabory planowane do ogłoszenia w I półroczu 2025 r.

## Działanie 1.2 Infrastruktura wspomagająca rozwój technologiczny przedsiębiorstw

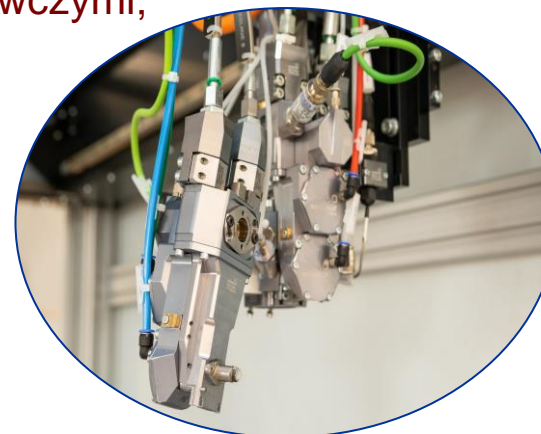
➤Wsparcie infrastruktury B+R w przedsiębiorstwach (w tym usługi szkoleniowe w zakresie wykorzystania nabytej infrastruktury) oraz budowa potencjału ośrodków innowacji.

**Forma wsparcia:** dotacja

**Beneficjenci:** MŚP;  
duże przedsiębiorstwa;  
konsorcja przedsiębiorstw;  
konsorcja przedsiębiorstw z organizacjami badawczymi;

**Termin naboru:** styczeń - luty 2025 r.

**Alokacja naboru:** 42 965 000 PLN



# Pozostałe nabory planowane do ogłoszenia w I półroczu 2025 r.

## Działanie 1.3 Badania i innowacje w sektorze przedsiębiorstw

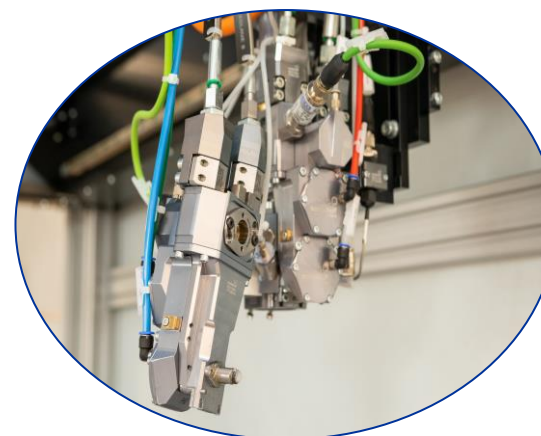
➤ Wdrożenie wyników prac B+R oraz innowacji przez MŚP (w tym wsparcie rozwoju eksportu produktów innowacyjnych).

**Forma wsparcia:** dotacja

**Beneficjenci:** MŚP

**Termin naboru:** kwiecień – maj 2025 r.

**Alokacja naboru:** 51 558 000 PLN





## Fundusze Europejskie

**Lubelska Agencja Wspierania Przedsiębiorczości w Lublinie**

**ul. Wojciechowska 9A, 20-704 Lublin**

**[lawp@lubelskie.pl](mailto:lawp@lubelskie.pl)**

**tel. (81) 46 23 831**

**(81) 46 23 812**



Fundusze Europejskie  
dla Lubelskiego



Rzeczpospolita  
Polska

Dofinansowane przez  
Unię Europejską



 **lubelskie**  
*Smakuj życie!*