



Fundusze Europejskie
Pożyczki dla lubelskich przedsiębiorców



Fundusze Europejskie
dla Lubelskiego



Rzeczpospolita
Polska

Dofinansowane przez
Unię Europejską



Pożyczki unijne

Rola BGK jako Funduszu Powierniczego



Zarządzanie projektem
powierzonym przez
region



Wybór partnerów
finansujących



Wypromowanie
projektu

1.5 Pożyczki na rozwój

Pożyczka na rozwój turystyki

Ostateczni Odbiorcy

- MŚP prowadzący działalność gospodarczą w branży turystycznej i pokrewnych

Wartość wsparcia

- Do 1 000 000,00 PLN

Oprocentowanie

- Na zasadach rynkowych
- Na zasadach korzystniejszych niż rynkowe 2% w skali roku
- Na zasadach korzystniejszych niż rynkowe 1% w skali roku- na inwestycję komplementarną do produktów turystycznych objętych wsparciem priorytetu 5. FEPW i/lub realizowaną przez firmę prowadzącą działalność nie dłużej niż 3 lata

Wkład własny

- Nie jest wymagany

Okres spłaty / Karencja

- do 7 lat
- do 12 m-cy

1.5 Pożyczki na rozwój

Pożyczka na rozwój turystyki

Typy projektów

- Wdrażanie innowacji produktowych, procesowych, marketingowych lub organizacyjnych, w tym m.in. na:
 - rozbudowę przedsiębiorstwa prowadzącą do wprowadzenia na rynek nowych lub ulepszonych produktów lub usług,
 - dokonanie zasadniczych zmian w działalności, skutkujących wprowadzeniem na rynek nowych lub ulepszonych produktów lub usług,
 - inwestycje w nowe wyposażenie i sprzęt.

1.5 Pożyczki na rozwój

Pożyczka na rozwój turystyki

Partnerzy Finansujący, którzy udzielają pożyczki na rozwój turystyki

Kontakt

Województwo lubelskie

Lubelska Fundacja Rozwoju
ul. Rynek 7
20-111 Lublin

Tel.: [607 551 664](tel:607551664), [607 508 602](tel:607508602), [661 407 708](tel:661407708), [601 426 993](tel:601426993),
[664 176 120](tel:664176120), [665 103 015](tel:665103015), [607 330 580](tel:607330580)

E-mail: info@lfr.lublin.pl

Biłgorajska Agencja Rozwoju Regionalnego S.A.
ul. Kościuszki 65
23-400 Biłgoraj

Tel.: [519 041 245](tel:519041245), [784 346 995](tel:784346995), [511 136 822](tel:511136822), [501 471 378](tel:501471378),
[453 679 432](tel:453679432)

Email: pozyczki@barr.org.pl

2.6 Inwestycje rozwojowe w MŚP

Pożyczka rozwojowa oraz Pożyczka rozwojowa z umorzeniem

Ostateczni Odbiorcy

- mikro, małe i średnie przedsiębiorstwa

Wartość wsparcia

- Do 2 000 000,00 PLN

Oprocentowanie

- Na zasadach korzystniejszych niż rynkowe 2% w skali roku
- Na zasadach rynkowych

Wkład własny

- Nie jest wymagany

Okres spłaty / Karencja

- do 10 lat
- do 12 m-cy

2.6 Inwestycje rozwojowe w MŚP

Pożyczka rozwojowa oraz Pożyczka rozwojowa z umorzeniem

Typy projektów

- Wsparcie dla MŚP dotyczące inwestycji początkowej, związanej z wyposażeniem/ doposażeniem przedsiębiorstwa w celu wprowadzenia na rynek nowych/udoskonalonych produktów/usług/technologii, jako dodatkowy element projektów wsparcie zastosowania nowoczesnych technologii IT.

Kapitał obrotowy

- Finansowanie kapitału obrotowego jest możliwe wyłącznie w formie pomocy de minimis do wysokości 50% Pożyczki, przy czym przeznaczenie kapitału obrotowego musi być bezpośrednio związane z realizacją Inwestycji oraz niezbędne do zapewnienia ciągłości działania Pożyczkobiorcy. Niedopuszczalne jest finansowanie wydatków obejmujących w szczególności:
 - wynagrodzenia pracowników,
 - zobowiązania publiczno-prawne Ostatecznego Odbiorcy.

2.6 Inwestycje rozwojowe w MŚP

Pożyczka rozwojowa z umorzeniem

Grupa docelowa-
MŚP na wczesnym
etapie rozwoju

- nowe przedsiębiorstwa, które nie istniały przez okres 36 miesięcy przed złożeniem wniosku o wsparcie oraz
- przedsiębiorstwa powracające na rynek po uprzedniej likwidacji działalności (likwidacja nastąpiła w okresie 36 miesięcy przed złożeniem wniosku o pożyczkę a przerwa w prowadzeniu działalności trwała nie krócej niż 6 miesięcy).






2.6 Inwestycje rozwojowe w MŚP

Pożyczka rozwojowa z umorzeniem

Warunki umorzenia

- 10 proc. kapitału pożyczki, jeśli projekt inwestycyjny będzie realizowany na obszarach zmarginalizowanych lub w miastach średniej wielkości, które tracą funkcje społeczno-gospodarcze,
 - 10 proc. kapitału pożyczki, jeśli projekt inwestycyjny wpisuje się w co najmniej jedną regionalną inteligentną specjalizację (RIS),
 - 5 proc. kapitału pożyczki, jeśli projekt inwestycyjny będzie realizowany przez mikroprzedsiębiorstwo.
- W przypadku spełnienia przez Pożyczkobiorcę więcej niż jednego ww. warunków wysokość umorzenia sumuje się.

Sprawdź, gdzie uzyskać wsparcie finansowe

Partnerzy Finansujący, którzy udzielają pożyczki rozwojowej	Kontakt	Partnerzy Finansujący, którzy udzielają pożyczki rozwojowej i pożyczki rozwojowej z umorzeniem	Kontakt
Lubelska Fundacja Rozwoju  ul. Wallenroda 4C (III p.) 20-607 Lublin	Tel.: 81 528 43 01 E-mail: info@lfr.lublin.pl	Biłgorajska Agencja Rozwoju Regionalnego S.A.  ul. Kościuszki 65 23-400 Biłgoraj	Tel.: 784 346 995 E-mail: biuro@barr.org.pl
Polski Fundusz Gwarancyjny Sp. z o.o. ul. Wallenroda 4C (III p.), 20-607 Lublin	Tel.: 81 528 43 01 E-mail: info@lfr.lublin.pl	Polska Fundacja Ośrodków Wspomagania Rozwoju Gospodarczego "OIC Poland"  ul. Gospodarcza 26 20-213 Lublin	Tel.: 81 710 46 30 E-mail: sekretariat@oic.lublin.pl
Puławskie Centrum Przedsiębiorczości  ul. Mościckiego 1 24-110 Puławy	Tel.: 81 470 09 00 , 81 470 09 01 E-mail: fpccp@fpccp.org.pl		
Polska Fundacja Przedsiębiorczości  ul. M. Curie - Skłodowskiej 3 pokój 3.04 III p. 20-029 Lublin	Tel. 538 557 182 , 880 960 645 E-mail: lubelskie@pfp.com.pl		

4.10 Wykorzystanie OZE w gospodarce

Pożyczka OZE w gospodarce

Ostateczni Odbiorcy

- mikro, małe i średnie przedsiębiorstwa
- spółki prawa handlowego w których większość udziałów posiadają JST lub ich związki
- spółdzielnie energetyczne,
- porozumienia cywilnoprawne reprezentowane przez klastry energii,
- obywatelskie społeczności energetyczne działające w zakresie energii odnawialnej

4.10 Wykorzystanie OZE w gospodarce

Pożyczka OZE w gospodarce

Wartość wsparcia

- Do 10 000 000,00 PLN

Oprocentowanie

- Na zasadach korzystniejszych niż rynkowe 3,5% w skali roku
- Na zasadach korzystniejszych niż rynkowe 2,5% w skali roku dla inwestycji dot. wykorzystania energii słonecznej oraz biomasy
- Na zasadach rynkowych

Wkład własny

- Nie jest wymagany

Okres spłaty

- Do 10 lat

Karencja

- do 12 m-cy

4.10 Wykorzystanie OZE w gospodarce

Pożyczka OZE w gospodarce (pożyczka z dotacją na zakup magazynu energii)

Typy projektów

- Budowa instalacji do produkcji biopłynów i biometanu, biopaliw II i III generacji.
- Budowa i rozbudowa instalacji OZE w zakresie wytwarzania ciepła/energii elektrycznej (również z magazynami energii działającymi na potrzeby danego źródła OZE oraz przyłączeniem do sieci).
- Budowa/rozbudowa/przebudowa lokalnych źródeł energii produkujących energię elektryczną i/lub ciepło/paliwa zdekarbonizowane z OZE na potrzeby lokalne, niewymagająca przesyłania jej na duże odległości w oparciu o lokalne zidentyfikowane zasoby lub wraz z infrastrukturą sieciową. Typ Inwestycji dedykowany jest wyłącznie klastrom energii, spółdzielniom energetycznym oraz obywatelskim społecznościom energetycznym.

4.10 Wykorzystanie OZE w gospodarce

Pożyczka OZE w gospodarce (pożyczka z dotacją na zakup magazynu energii)

Dotacja

- Wsparcie dotacyjne w ramach Pożyczki może finansować koszty związane z zakupem magazynów energii elektrycznej lub ciepłej dla źródeł OZE.
- Pożyczką nie mogą być finansowane Inwestycje polegające wyłącznie na utworzeniu magazynu energii/ciepła.
- Pojemność magazynu energii elektrycznej w [kWh] nie może być większa niż połowa mocy zainstalowanej w nowych/budowanych źródłach odnawialnych w [kW] i powinna być adekwatna do zapotrzebowania Wnioskodawcy.
- W uzasadnionych przypadkach wynikających z analizy wykonalności projektu OZE, pojemność magazynu energii elektrycznej w [kWh] może zostać zwiększona do 75% mocy zainstalowanej w źródłach odnawialnych w [kW] w ramach Inwestycji Końcowej.

4.10 Wykorzystanie OZE w gospodarce

Pożyczka OZE w gospodarce (pożyczka z dotacją na zakup magazynu energii)

Warunki demarkacji

Instalacje wytwarzające energię elektryczną (wraz z magazynami energii na potrzeby danego źródła OZE):

- 1) wiatr – nie więcej niż 5 MWe,
- 2) biomasa – nie więcej niż 5 MWe,
- 3) biogaz – nie więcej niż 0,5 MWe,
- 4) woda – nie więcej niż 5 MWe,
- 5) promieniowanie słoneczne – nie więcej niż 0,5 MWe.


Instalacje wytwarzające ciepło (wraz z magazynami ciepła działającymi na potrzeby danego źródła OZE):

- 1) biomasa – nie więcej niż 5 MWth,
- 2) biogaz – nie więcej niż 0,5 MWth,
- 3) geotermia – nie więcej niż 2 MWth,
- 4) promieniowanie słoneczne – nie więcej niż 0,5 MWth.

* Nie dotyczy klastrów energii i spółdzielni energetycznych

4.10 Wykorzystanie OZE w gospodarce

Pożyczka OZE w gospodarce (pożyczka z dotacją na zakup magazynu energii)

Partnerzy Finansujący, którzy udzielają pożyczki rozwojowej	Kontakt
<p>Fundusz Wschodni </p> <p>ul. Sapieżyńska 2/12 21-500 Białej Podlaskiej</p>	<p>Tel.: 85 307 01 05</p> <p>E-mail: biuro@funduszwschodni.pl</p>
<p>Biłgorajska Agencja Rozwoju Regionalnego S.A.</p> <p>ul. Kościuszki 65 23-400 Biłgoraj</p>	<p>Tel.: 514 090 300</p> <p>Email: pozyczki@barr.org.pl</p>
<p>Polska Fundacja Ośrodków Wspomagania Rozwoju Gospodarczego "OIC Poland"</p> <p>ul. Gospodarcza 26 20-213 Lublin</p>	<p>Tel.: 795 142 923, 817 104 641</p> <p>E-mail: pozyczka@oic.lublin.pl</p>

4.6 Efektywne energetycznie przedsiębiorstwa

Pożyczka na efektywność energetyczną w przedsiębiorstwach

Ostateczni Odbiorcy

- mikro i małe przedsiębiorstwa
- spółki prawa handlowego w których większość udziałów posiadają JST lub ich związki

Wartość wsparcia

- do 15 000 000,00 PLN

Oprocentowanie

- Na zasadach korzystniejszych niż rynkowe 2,0% w skali roku
- Na zasadach korzystniejszych niż rynkowe 1,5% w skali roku dla inwestycji wykazującej największą efektywność kosztową w powiązaniu z efektami oszczędnościowymi oraz redukcją emisji gazów cieplarnianych oraz realizowanych na obszarach o największych stężeniach pyłowych
- Na zasadach rynkowych

Wkład własny

- Nie jest wymagany

Okres spłaty / Karencja

- do 15 lat
- do 12 m-cy

4.6 Efektywne energetycznie przedsiębiorstwa

Pożyczka na efektywność energetyczną w przedsiębiorstwach

Typy projektów

- Podnoszenie efektywności energetycznej w przedsiębiorstwach wynikające z audytu (np. ograniczenie energochłonności, energooszczędne oświetlenie wewnętrzne i zewnętrzne, modernizacja systemu grzewczego, minimalizacja strat ciepła, obiegi zamknięte, instalacja urządzeń OZE);
- Kompleksowa termomodernizacja budynków w przedsiębiorstwach wraz z instalacją urządzeń OZE;
- Zastosowanie technologii odzysku energii wraz z systemem wykorzystania energii ciepła odpadowego w ramach przedsiębiorstwa;
- Zastosowanie technologii efektywnych energetycznie w procesach wytwórczych w przedsiębiorstwach, w tym przebudowa lub wymiana instalacji technologicznych oraz ciągów transportowych linii produkcyjnych;
- Przebudowa/wymiana nieefektywnych źródeł ciepła opartych o paliwa stałe, w tym zastosowanie systemów grzewczych opartych na niskoemisyjnych źródłach energii/OZE wraz z przyłączami budynków do sieci gazowej i miejskiej sieci ciepłowniczej połączona z termomodernizacją budynków, z wyłączeniem inwestycji w budownictwie jednorodzinnym.

4.6 Efektywne energetycznie przedsiębiorstwa

Pożyczka na efektywność energetyczną w przedsiębiorstwach

Warunki uzyskania pożyczki

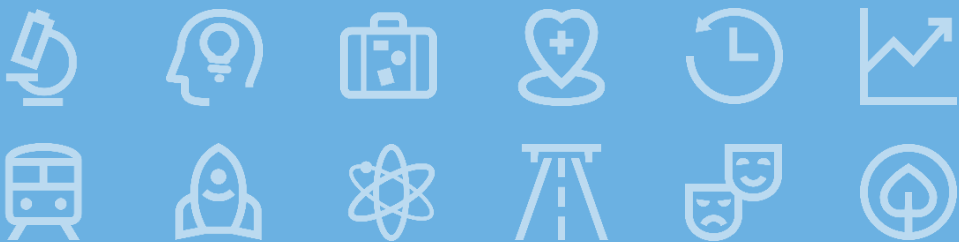
- Wszystkie planowane inwestycje w odniesieniu do budynków, urządzeń technicznych lub instalacji i procesów technologicznych muszą wynikać ze zidentyfikowanych potrzeb wskazanych w audycie energetycznym (stanowiącym obligatoryjny element projektu).
- W ramach inwestycji oszczędność energii pierwotnej musi kształtować się na poziomie nie niższym niż 30% (wyjątek stanowią budynki wpisane do rejestru zabytków lub podlegające ochronie konserwatorskiej).

4.6 Efektywne energetycznie przedsiębiorstwa

Pożyczka na efektywność energetyczną w przedsiębiorstwach

Umorzenie

- 10% kapitału pożyczki, w przypadku osiągnięcia oszczędności energii pierwotnej w wyniku realizacji przedsięwzięcia w stosunku do stanu wyjściowego na poziomie 40,00-50,00%;
- 15% kapitału pożyczki, w przypadku osiągnięcia oszczędności energii pierwotnej w wyniku realizacji przedsięwzięcia w stosunku do stanu wyjściowego na poziomie 50,01-60,00%;
- 25% kapitału pożyczki, w przypadku osiągnięcia oszczędności energii pierwotnej w wyniku realizacji przedsięwzięcia w stosunku do stanu wyjściowego na poziomie minimum 60,01%.
- Umorzenie części kapitału nastąpi po zakończeniu Inwestycji i zweryfikowaniu zarówno kwalifikowalności poniesionych wydatków, jak i spełnienia przez inwestycję warunku umorzenia z uwzględnieniem audytu energetycznego/efektywności energetycznej ex-post.



Fundusze Europejskie

DZIĘKUJĘ ZA UWAGĘ

Bank Gospodarstwa Krajowego
ul. Spokojna 2, 20-074 Lublin
tel: +48 22 475 16 00
lublin@bgk.pl

anna.drewniak@bgk.pl
tel. kom. +48 571 948 732
www.bgk.pl www.pozyczkiunijne.bgk.pl



Fundusze Europejskie
dla Lubelskiego



Rzeczpospolita
Polska

Dofinansowane przez
Unię Europejską

